

Керівництво користувача ЗАЩІПКА ЕЛЕКТРОРИГЕЛЬНА УВ-500А



УВ-500А – врізна електроригельна защіпка для системи контролю доступу. Електроригельна защіпка призначена для внутрішнього встановлення як у дверну коробку (раму), так і в самі двері. Підходить для металевих, пластикових, металопластикових або дерев'яних дверей. Оснащена вбудованим таймером затримки закриття 0, 3, 6 сек. (перемикається перемичкою на замку).

Як працює защіпка електроригельна УВ-500А.

Під час зачинення дверей вбудований у замок геркон реагує на магніт у відповідній планці та замикає контакт соленоїда і висувається ригель. У разі вимкнення електроживлення, замок перебуває у відкритому стані (ригель засунутий). Відкривається защіпка у разі вимкнення 12В.

Технічні характеристики

Напруга
живлення



12В

Струм
споживання



170 мА
(max 1300мА)

Таймер
затримки



0|3|6

Вага



0.2 кг

Робоча
температура



-10°C~+50 °C

Діаметр
ригеля



Ø 12

Технічні характеристики:

Тип виробу:	защіпка електроригельна
Спосіб встановлення:	врізний
Положення на двері:	універсальне
Можливість відкриття ключом:	ні
Світлодіодна індикація:	є
Замок відкрито:	при відсутності живлення
Комплектація:	замок, відповідна планка
Разміри замка:	200x28x38 мм
Разміри відповідної планки:	90x25x3 мм
Разміри ригеля:	L-14мм,d-12 мм
Матеріал:	метал

Габаритні розміри:

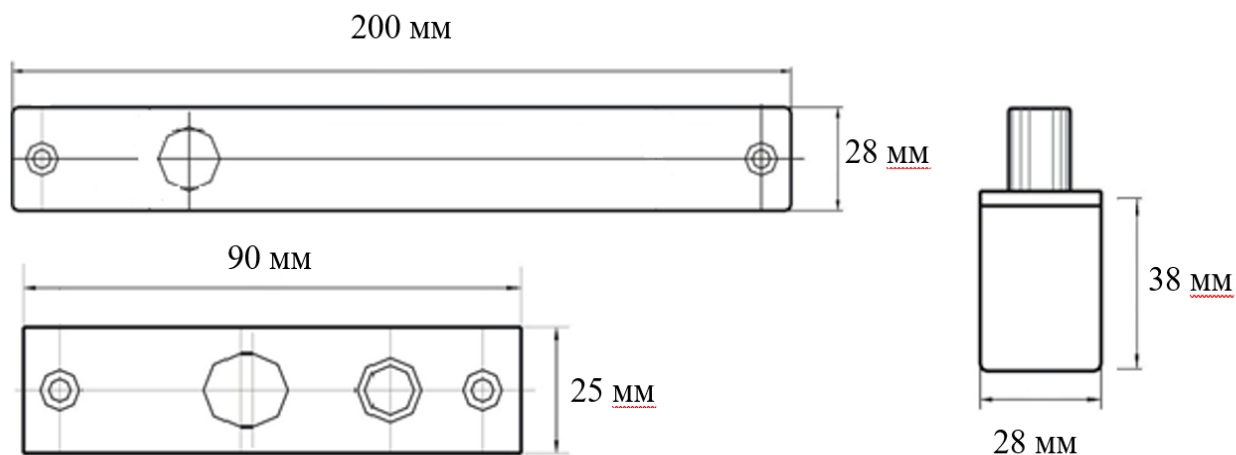


Схема підключення:

Червоний - «+12»
 Чорний - «-12»
 Сірий - «COM»
 Зелений - «NO»

